

Rapport de mission de repérage des matériaux et produits contenant de l'amiante avant réalisation de travaux

R. 4412-97 modifié par le décret 2012-639 du 4 mai 2012
Norme NF X 46-020

13 RUE R. SCHUMAN 9EME ETAGE APT 02

77000 MELUN



A \ INFORMATIONS GENERALES

A.1 \ DESIGNATION DU BÂTIMENT

Nature du bâtiment :	LOGEMENTS COLLECTIFS	Adresse :	13 RUE R. SCHUMAN 9EME ETAGE APT 02 77000 MELUN
Cat. Du bâtiment :		Bâtiment :	
Etage :	R+9	Porte :	
Ref Cadastrale :	NC	Propriété de :	OPH77 10 AVENUE CHARLES PEGUY 77000 MELUN

A.2 \ DESIGNATION DU DONNEUR D'ORDRE

Nom :	OPH77	Documents remis :	
Adresse :	10 AVENUE CHARLES PEGUY 77000 MELUN	Moyens mis à disposition :	

A.3 \ EXECUTION DE LA MISSION

RAPPORT N° :	OPH77 59LAA0902	Date d'émission du rapport :	14/07/2017
Le repérage a été réalisé le :	04/07/2017	Accompagnateur :	
Par :	Amadou SY	Laboratoire d'Analyses :	ITGA
N° certificat de qualification :	CPDI4148	Adresse laboratoire :	3 RUE ARMAND HERPIN LACROIX - CS 46537 35065 RENNES CEDEX
Date d'obtention :	09/11/2016	Numéro d'accréditation :	1-5967
Le présent rapport est établi par une personne dont les compétences sont certifiées par :	I.CERT Parc Edonia - Bâtiment G - Rue de la Terre Victoria - 35760 SAINT-GREGOIRE	Organisme d'assurance professionnelle :	ALLIANZ
		Adresse assurance :	Direction Opérations Entreprises 5C Esplanade Charles de Gaulle 33081 BORDEAUX CEDEX
		N° de contrat d'assurance :	55897385
		Date de validité :	31/12/2017

B \ CACHET DU DIAGNOSTIQUEUR

FAIT A AVESNES LES BAPAUME LE 14/07/2017

Cabinet : **EXPERT HABITAT**

Nom du responsable : **DEMOULIN Frédéric**

Nom du diagnostiqueur : **Amadou SY**



Rapport N° : 59LAA0902 04/07/2017

2/24

C\ SOMMAIRE

Table des matières

A \ INFORMATIONS GENERALES	2
A.1 \ DESIGNATION DU BÂTIMENT	2
A.2 \ DESIGNATION DU DONNEUR D'ORDRE	2
A.3 \ EXECUTION DE LA MISSION.....	2
B \ CACHET DU DIAGNOSTIQUEUR	2
C \ SOMMAIRE	3
D \ CONCLUSIONS	4
E \ PROGRAMME DE REPERAGE	6
F \ CONDITIONS DE REALISATION DU REPERAGE	8
G \ RAPPORTS PRECEDENTS.....	Erreur ! Signet non défini.
H \ RESULTATS DETAILLES DU REPERAGE	8
ANNEXE 1 – PHOTOS DES ELEMENTS AMIANTES ET/OU NON AMIANTES.....	13
ANNEXE 2 – CROQUIS DE LOCALISATION DE PRELEVEMENTS.....	16
ANNEXE 3 – PROCES VERBAUX D'ANALYSES.....	17
ANNEXE 4 – RECOMMANDATIONS GÉNÉRALES DE SÉCURITÉ.....	Erreur ! Signet non défini.
1. Informations générales	Erreur ! Signet non défini.
a) Dangerosité de l'amiante	Erreur ! Signet non défini.
b) Présence d'amiante dans des matériaux et produits en bon état de conservation.....	Erreur ! Signet non défini.
2. Intervention de professionnels soumis aux dispositions du code du travail.....	Erreur ! Signet non défini.
3. Recommandations générales de sécurité.....	Erreur ! Signet non défini.
4. Gestion des déchets contenant de l'amiante	Erreur ! Signet non défini.
a. Conditionnement des déchets	Erreur ! Signet non défini.
b. Apport en déchèterie.....	Erreur ! Signet non défini.
c. Filières d'élimination des déchets.....	Erreur ! Signet non défini.
d. Information sur les déchèteries et les installations d'élimination des déchets d'amiante	Erreur ! Signet non défini.
e. Traçabilité.....	Erreur ! Signet non défini.
ATTESTATION(S).....	23
CERTIFICAT DE QUALIFICATION	24

D\ CONCLUSIONS

Dans le cadre de la mission décrite en tête de rapport, il n'a pas été repéré de matériaux et produits susceptibles de contenir de l'amiante

Dans le cadre de la mission décrite en tête de rapport, il a été repéré des matériaux et produits contenant de l'amiante :

PIECE	ETAGE	ELEMENTS PRELEVES	REPERAGE	N° Echantillon	METHODE	ETAT	RESULTAT

Dans le cadre de la mission décrite en tête de rapport, il a été repéré des matériaux et produits susceptibles de contenir de l'amiante : après analyse, ils ne contiennent pas d'amiante.

PIECE	ETAGE	ELEMENTS PRELEVES	REPERAGE	N° ECHANTILLON	METHODE	ETAT
Entrée	R+9	Enduit plâtreux blanc en vrac non séparable + peintures multiples non séparable + matériau gris en faible quantité en vrac non séparable	Plafond	59LAA0902P002	RESULTAT ANALYSE	BON ETAT
Chambre 1	R+9	Enduit plâtreux blanc en vrac non séparable + peintures multiples non séparable	Mur A	59LAA0902P003	RESULTAT ANALYSE	BON ETAT
Cuisine	R+9	Enduit plâtreux blanc en vrac non séparable + peintures multiples non séparable	Mur B	59LAA0902P004	RESULTAT ANALYSE	BON ETAT
Salle de bains	R+9	Enduit plâtreux blanc en vrac non séparable + peintures multiples non séparable	Plafond	59LAA0902P005	RESULTAT ANALYSE	BON ETAT

Cuisine	R+9	Colle grise en vrac + peintures multiples non séparable + couche plâtrée blanche en faible quantité non séparable + carrelage	Mur A	59LAA0902P006	RESULTAT ANALYSE	BON ETAT
Chambre 2	R+9	Enduit plâtreux blanc en vrac non séparable + peintures multiples non séparable + matériau gris en faible quantité en vrac non séparable	Plafond	59LAA0902P002	ZSO	BON ETAT
Chambre 1	R+9	Enduit plâtreux blanc en vrac non séparable + peintures multiples non séparable + matériau gris en faible quantité en vrac non séparable	Plafond	59LAA0902P002	ZSO	BON ETAT
	R+9	Enduit plâtreux blanc en vrac non séparable + peintures multiples non séparable + matériau gris en faible quantité en vrac non séparable	Plafond	59LAA0902P002	ZSO	BON ETAT
Chambre 2	R+9	Enduit plâtreux blanc en vrac non séparable + peintures multiples non séparable	Mur A	59LAA0902P003	ZSO	BON ETAT
Entrée	R+9	Enduit plâtreux blanc en vrac non séparable + peintures multiples non séparable	Mur A	59LAA0902P003	ZSO	BON ETAT
	R+9	Enduit plâtreux blanc en vrac non séparable + peintures multiples non	Mur A	59LAA0902P003	ZSO	BON ETAT

		séparable				
Salle de bains	R+9	Enduit plâtreux blanc en vrac non séparable + peintures multiples non séparable	Mur B	59LAA0902P004	ZSO	BON ETAT
	R+9	Enduit plâtreux blanc en vrac non séparable + peintures multiples non séparable	Mur B	59LAA0902P004	ZSO	BON ETAT
Cuisine	R+9	Enduit plâtreux blanc en vrac non séparable + peintures multiples non séparable	Plafond	59LAA0902P005	ZSO	BON ETAT
	R+9	Enduit plâtreux blanc en vrac non séparable + peintures multiples non séparable	Plafond	59LAA0902P005	ZSO	BON ETAT
Salle de bains	R+9	Colle grise en vrac + peintures multiples non séparable + couche plâtrée blanche en faible quantité non séparable + carrelage	Mur A	59LAA0902P006	ZSO	BON ETAT

Liste des locaux non visités concernés par les travaux et justification

PIECE	ETAGE	STATUT DE VISITE

Liste des éléments non inspectés et justification

PIECE	ETAGE	ELEMENT A PRELEVER	REPERAGE	RESULTAT

E \ PROGRAMME DE REPERAGE

PIECES CONCERNES	PERIMETRE DU REPERAGE	REPERAGE	TRAVAUX	NB DE PRLVT / TYPE	ELEMENTS A PRELEVER	ECHANTILLONAGE	NB DE PRLVTS MAX
Cuisine et Salle de bains	LOGEMENTS COLLECTIFS	Murs	Dépose de la faïence		Faïence	100%	
Voir commentaire	LOGEMENTS COLLECTIFS	Murs et Plafonds	Remise en peinture des murs et plafonds		Enduit / Peinture	100%	
Cuisine et Salle de bains	LOGEMENTS COLLECTIFS	Murs et Plafonds	Remise en peinture des murs et plafonds		Enduit / Peinture	100%	
Ensemble des pièces	LOGEMENTS COLLECTIFS	Ensemble des zones	DAPP Liste A		Ensemble des éléments	100%	1

ELEMENTS A SONDER OU A ANALYSER NON PRESENTS:

F \ CONDITIONS DE REALISATION DU REPERAGE

Date du repérage : 04/07/2017

Le repérage amiante avant travaux, contient les informations sur la présence d'amiante dans les matériaux et produits du bâtiment afin d'informer les intervenants réalisant des activités ou interventions sur des matériaux et/ou équipements susceptibles de libérer des fibres d'amiante selon la liste citée dans le cadre E.

Il consiste à identifier et localiser, par inspections visuelles et investigations approfondies pouvant être destructives, l'ensemble des matériaux et produits contenant de l'amiante incorporés ou faisant indissociablement corps avec les locaux et les zones de l'immeuble objet des travaux.

Lorsque l'absence de marquages spécifiques ou de documents ne permet pas à l'opérateur de repérage d'attester de la présence ou de la non présence d'amiante dans les matériaux et produits, des prélèvements seront effectués afin de déterminer par analyse la présence ou non d'amiante.

Procédures de prélèvement :

Les prélèvements sur des matériaux ou produits susceptibles de contenir de l'amiante sont réalisés en vertu des dispositions du Code du Travail.

Le matériel de prélèvement est adapté à l'opération à réaliser afin de générer le minimum de poussières. Dans le cas où une émission de poussières est prévisible, le matériau ou produit est mouillé à l'eau à l'endroit du prélèvement (sauf risque électrique) et, si nécessaire, une protection est mise en place au sol ; de même, le point de prélèvement est stabilisé après l'opération (pulvérisation de vernis ou de laque, par exemple).

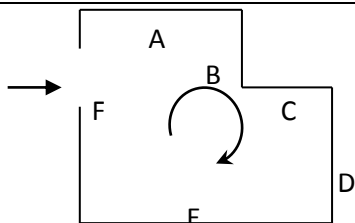
Pour chaque prélèvement, des outils propres et des gants à usage unique sont utilisés afin d'éliminer tout risque de contamination croisée. Dans tous les cas, les équipements de protection individuelle sont à usage unique.

L'accès à la zone à risque (sphère de 1 à 2 mètres autour du point de prélèvement) est interdit pendant l'opération. Si l'accompagnateur doit s'y tenir, il porte les mêmes équipements de protection individuelle que l'opérateur de repérage.

L'échantillon est immédiatement conditionné, après son prélèvement, dans un double emballage individuel étanche.

Les informations sur toutes les conditions existantes au moment du prélèvement susceptible d'influencer l'interprétation des résultats des analyses (environnement du matériau, contamination éventuelle, etc.) seront, le cas échéant, mentionnées dans la fiche d'identification et de cotation en annexe.

Sens du repérage pour évaluer un local :



Description des travaux envisagés : Diagnostic total en vue de la réalisation de futurs travaux

G \ RAPPORTS PRECEDENTS

H \ RESULTATS DETAILLES DU REPERAGE

LISTE DES LOCAUX / PARTIES D'IMMEUBLE VISITEES/NON VISITEES CONCERNEES PAR LES TRAVAUX ET JUSTIFICATION

PIECE	ETAGE	JUSTIFICATION	VISITE	TRAVAUX
Chambre 2	R+9		OUI	CONCERNEE
Chambre 1	R+9		OUI	CONCERNEE
Séjour	R+9		OUI	CONCERNEE
Couloir	R+9		OUI	CONCERNEE
WC	R+9		OUI	CONCERNEE
Débarras	R+9		OUI	CONCERNEE
Salle de bains	R+9		OUI	CONCERNEE
Cuisine	R+9		OUI	CONCERNEE
Entrée	R+9		OUI	CONCERNEE

DESCRIPTION DES REVETEMENTS EN PLACE AU JOUR DE LA VISITE

PIECE	MUR1	MUR2	MUR3	MUR4	PLANCHER BAS	PLANCHER HAUT	PORTES	FENETRE1	FENETRE2
Chambre 2	BETON				DALLE BETON	DALLE BETON			
Chambre 1	BETON				DALLE BETON	DALLE BETON			
Séjour	BETON				DALLE BETON	DALLE BETON			
Couloir	BETON				DALLE BETON	DALLE BETON			
WC	BETON				DALLE BETON	DALLE BETON			
Débarras	BETON				DALLE BETON	DALLE BETON			

PIECE	MUR1	MUR2	MUR3	MUR4	PLANCHER BAS	PLANCHER HAUT	PORTES	FENETRE1	FENETRE2
Salle de bains	BETON				DALLE BETON	DALLE BETON			
Cuisine	BETON				DALLE BETON	DALLE BETON			
Entrée	BETON				DALLE BETON				

LA LISTE DES MATERIAUX OU PRODUITS CONTENANT DE L'AMIANTE, SUR ZONE DE SIMILITUDE D'OUVRAGE ET SUR JUGEMENT PERSONNEL

PIECE	ETAGE	ELEMENTS PRELEVES	N° Echantillon	REPERAGE	ETAT	RESULTAT	METHODE

LA LISTE DES MATERIAUX OU PRODUITS CONTENANT DE L'AMIANTE, APRES ANALYSE

PIECE	ETAGE	ELEMENTS PRELEVES	N° Echantillon	REPERAGE	ETAT	RESULTAT

LA LISTE DES MATERIAUX SUSCEPTIBLES DE CONTENIR DE L'AMIANTE, MAIS N'EN CONTENANT PAS.

PIECE	ETAGE	ELEMENTS PRELEVES	N° Echantillon	REPERAGE	ETAT	RESULTAT	METHODE
Entrée	R+9	Enduit plâtreux blanc en vrac non séparable + peintures multiples non séparable + matériau gris en faible quantité en vrac non séparable	59LAA0902P0 02	Plafond	BON ETAT	Amiante non détecté	RESULTAT ANALYSE
Chambre 1	R+9	Enduit plâtreux blanc en vrac non séparable + peintures multiples non séparable	59LAA0902P0 03	Mur A	BON ETAT	Amiante non détecté	RESULTAT ANALYSE
Cuisine	R+9	Enduit plâtreux blanc en vrac non séparable + peintures multiples non séparable	59LAA0902P0 04	Mur B	BON ETAT	Amiante non détecté	RESULTAT ANALYSE
Salle de bains	R+9	Enduit plâtreux blanc en vrac non séparable + peintures multiples non séparable	59LAA0902P0 05	Plafond	BON ETAT	Amiante non détecté	RESULTAT ANALYSE
Cuisine	R+9	Colle grise en vrac + peintures multiples non séparable + couche	59LAA0902P0 06	Mur A	BON ETAT	Amiante non détecté	RESULTAT ANALYSE

Rapport N° : 59LAA0902


04/07/2017

10/24

PIECE	ETAGE	ELEMENTS PRELEVES	N° Echantillon	REPERAGE	ETAT	RESULTAT	METHODE
		plâtreuse blanche en faible quantité non séparable + carrelage					
Chambre 2	R+9	Enduit plâtreux blanc en vrac non séparable + peintures multiples non séparable + matériau gris en faible quantité en vrac non séparable	59LAA0902P0 02	Plafond	BON ETAT	Amiante non détecté	ZSO
Chambre 1	R+9	Enduit plâtreux blanc en vrac non séparable + peintures multiples non séparable + matériau gris en faible quantité en vrac non séparable	59LAA0902P0 02	Plafond	BON ETAT	Amiante non détecté	ZSO
	R+9	Enduit plâtreux blanc en vrac non séparable + peintures multiples non séparable + matériau gris en faible quantité en vrac non séparable	59LAA0902P0 02	Plafond	BON ETAT	Amiante non détecté	ZSO
Chambre 2	R+9	Enduit plâtreux blanc en vrac non séparable + peintures multiples non séparable	59LAA0902P0 03	Mur A	BON ETAT	Amiante non détecté	ZSO
Entrée	R+9	Enduit plâtreux blanc en vrac non séparable + peintures multiples non séparable	59LAA0902P0 03	Mur A	BON ETAT	Amiante non détecté	ZSO
	R+9	Enduit plâtreux blanc en vrac non séparable + peintures multiples non séparable	59LAA0902P0 03	Mur A	BON ETAT	Amiante non détecté	ZSO
Salle de bains	R+9	Enduit plâtreux blanc en vrac non séparable + peintures multiples non séparable	59LAA0902P0 04	Mur B	BON ETAT	Amiante non détecté	ZSO
	R+9	Enduit plâtreux blanc en vrac non séparable + peintures multiples non séparable	59LAA0902P0 04	Mur B	BON ETAT	Amiante non détecté	ZSO
Cuisine	R+9	Enduit plâtreux blanc en vrac non séparable + peintures multiples non séparable	59LAA0902P0 05	Plafond	BON ETAT	Amiante non détecté	ZSO
	R+9	Enduit plâtreux blanc en vrac non séparable +	59LAA0902P0 05	Plafond	BON ETAT	Amiante non détecté	ZSO

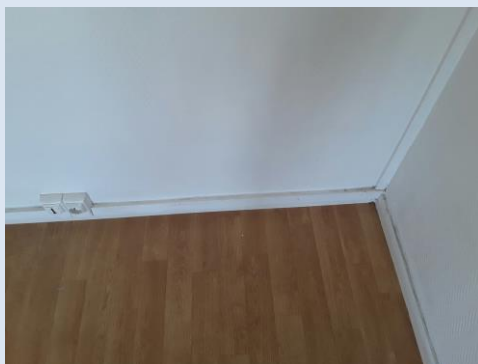
PIECE	ETAGE	ELEMENTS PRELEVES	N° Echantillon	REPERAGE	ETAT	RESULTAT	METHODE
		peintures multiples non séparable					
Salle de bains	R+9	Colle grise en vrac + peintures multiples non séparable + couche plâtreuse blanche en faible quantité non séparable + carrelage	59LAA0902P0 06	Mur A	BON ETAT	Amiante non détecté	ZSO

ANNEXE 1 – PHOTOS DES ELEMENTS AMIANTES ET/OU NON AMIANTES

PRELEVEMENT : 59LAA0902P002		
NOM DU CLIENT	NUMERO DU DOSSIER	PIECE OU LOCAL
OPH77	59LAA0902 04/07/2017	Entrée
MATERIAU	DATE DE PRELEVEMENT	NOM DE L'OPERATEUR
Enduit plâtreux blanc en vrac non séparable + peintures multiples non séparable + matériau gris en faible quantité en vrac non séparable	04/07/2017	SY Amadou
LOCALISATION	RESULTAT	
Plafond	Amiante non détecté	
EMPLACEMENT		
		

PRELEVEMENT : 59LAA0902P003		
NOM DU CLIENT	NUMERO DU DOSSIER	PIECE OU LOCAL
OPH77	59LAA0902 04/07/2017	Chambre 1
MATERIAU	DATE DE PRELEVEMENT	NOM DE L'OPERATEUR
Enduit plâtreux blanc en vrac non séparable + peintures multiples non séparable	04/07/2017	SY Amadou
LOCALISATION	RESULTAT	
Mur A	Amiante non détecté	

EMPLACEMENT



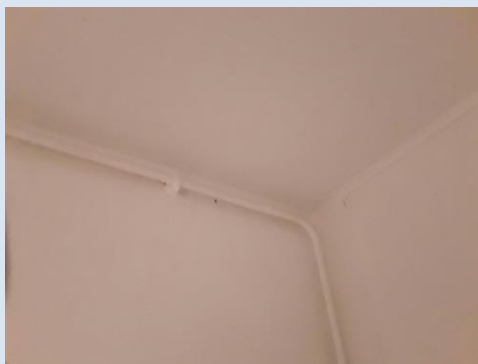
PRELEVEMENT : 59LAA0902P004		
NOM DU CLIENT	NUMERO DU DOSSIER	PIECE OU LOCAL
OPH77	59LAA0902 04/07/2017	Cuisine
MATERIAU	DATE DE PRELEVEMENT	NOM DE L'OPERATEUR
Enduit plâtreux blanc en vrac non séparable + peintures multiples non séparable	04/07/2017	SY Amadou
LOCALISATION	RESULTAT	
Mur B	Amiante non détecté	

EMPLACEMENT



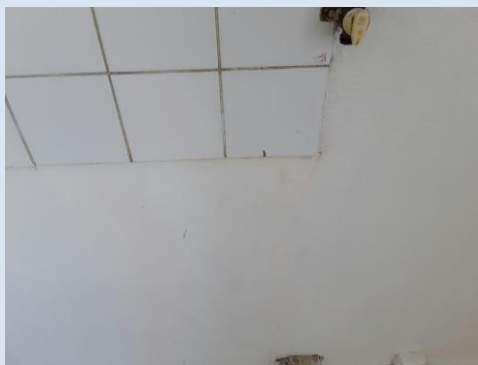
PRELEVEMENT : 59LAA0902P005		
NOM DU CLIENT	NUMERO DU DOSSIER	PIECE OU LOCAL
OPH77	59LAA0902 04/07/2017	Salle de bains
MATERIAU	DATE DE PRELEVEMENT	NOM DE L'OPERATEUR
Enduit plâtreux blanc en vrac non séparable + peintures multiples non séparable	04/07/2017	SY Amadou
LOCALISATION		RESULTAT
Plafond		Amiante non détecté

EMPLACEMENT

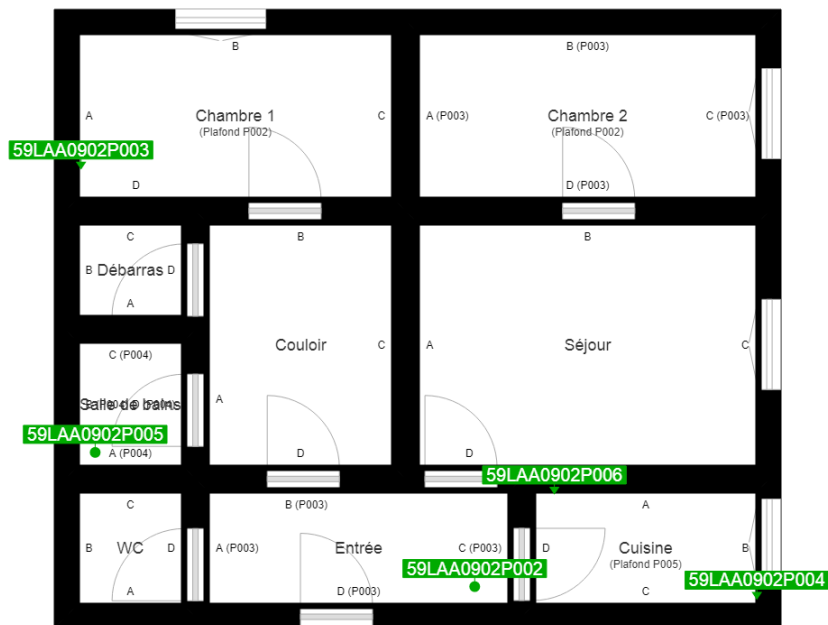


PRELEVEMENT : 59LAA0902P006		
NOM DU CLIENT	NUMERO DU DOSSIER	PIECE OU LOCAL
OPH77	59LAA0902 04/07/2017	Cuisine
MATERIAU	DATE DE PRELEVEMENT	NOM DE L'OPERATEUR
Colle grise en vrac + peintures multiples non séparable + couche plâtreuse blanche en faible quantité non séparable + carrelage	04/07/2017	SY Amadou
LOCALISATION		RESULTAT
Mur A		Amiante non détecté

EMPLACEMENT



ANNEXE 2 – CROQUIS DE LOCALISATION DE PRELEVEMENTS



	Murs périphériques / Plaques de plâtre
	Murs Bois
	Murs Brique
	Murs Béton brut
	Cloisons Plaques de plâtre
	Murs carreaux de plâtre
	Murs Béton / Enduit
	Murs porteurs et/ou mur de refend / Plaques de plâtre
	Murs périphériques / Doublage (plaque de plâtre + isolant)
	Torchis
	Murs Amiantés
	Murs Brique / Enduit
	Murs Brique plâtrière

	Prélèvements de sol amiantés
	Prélèvements de sol non amiantés
	Prélèvements de plafonds amiantés
	Prélèvements de plafonds non amiantés
	Prélèvements de murs amiantés
	Prélèvements de murs non amiantés
	Autres types de prélèvements amiantés
	Autres types de prélèvements non amiantés

ANNEXE 3 – PROCES VERBAUX D'ANALYSES



Parc Edonia - Bât. R - Rue de la Terre Adélie - CS n° 66862
35768 SAINT-GREGOIRE CEDEX
Tél : 02.99.35.41.41
Fax : 02.99.35.41.42
www.itga.fr



L'accréditation du COFRAC atteste de la compétence des laboratoires pour les seuls essais couverts par l'accréditation qui sont identifiés par le symbole :

RAPPORT D'ESSAI N° IT071707-16962 EN DATE DU 12/07/2017 RECHERCHE ET IDENTIFICATION D'AMIANTE SUR UN PRELEVEMENT DE MATERIAU

Ce rapport d'essai ne concerne que les échantillons soumis à l'analyse.

Client :

EXPERT HABITAT & INDUSTRIE INGENIERIE (COMPTE
MATERIAUX)
21 route d'Albert
62450 AVESNES LES BAPAUME

Prélèvement :

Commande ITGA : IT0717-66198
Echantillon ITGA : IT071707-16962
Reçu au laboratoire le : 05/07/2017

Réf. Client :

Commande	59LAA0902
Dossier client	59LAA0902 - 13 RUE R. SCHUMAN 9EME ETAGE APT 02 77000 MELUN
Echantillon	59LAA0902P002 / LOGEMENTS COLLECTIFS - Murs et Plafonds - Voir commentaire - Enduit Peinture / Entrée Plafond Enduit béton
Description ITGA	Enduit plâtreux blanc en vrac / Peintures multiples / Matériau gris en faible quantité en vrac

Préparation :

Effectuée de façon à être représentative de l'échantillon

- pour une analyse au Microscope Electronique à Transmission Analytique (META) : broyage mécanique, récupération de poussières sur grille de microscope électronique (méthode interne IT 085 ou IT 286)

Technique Analytique :

- Microscope Electronique à Transmission Analytique (parties pertinentes de la norme NF X 43-050)

Résultat :

Fraction Analysée	Technique analytique et date d'analyse	Résultat	Type d'amiante	Nb de préparations
▶ Enduit plâtreux blanc en vrac non séparable + peintures multiples non séparable + matériau gris en faible quantité en vrac non séparable	META le 12/07/2017	Amiante non détecté	---	1

Validé par : Céline BLIN - Analyste MET



La reproduction de ce rapport d'essai n'est autorisée que sous sa forme intégrale ; ce rapport ne doit pas être reproduit partiellement sans l'approbation du laboratoire.
Sauf demande particulière et écrite du client, les échantillons sont conservés pendant 6 mois et les rapports pendant 2 ans.

DTA 164 rev 12

Page 1 / 1



Parc Edonia - Bât. R - Rue de la Terre Adélie - CS n° 66862
35768 SAINT-GREGOIRE CEDEX
Tél : 02.99.35.41.41
Fax : 02.99.35.41.42
www.itga.fr



L'accréditation du COFRAC atteste de la compétence des laboratoires pour les seuls essais couverts par l'accréditation qui sont identifiés par le symbole :

RAPPORT D'ESSAI N° IT071707-16963 EN DATE DU 12/07/2017
RECHERCHE ET IDENTIFICATION D'AMIANTE SUR UN PRELEVEMENT DE MATERIAU

Ce rapport d'essai ne concerne que les échantillons soumis à l'analyse.

Client :

EXPERT HABITAT & INDUSTRIE INGENIERIE (COMPTE
MATERIAUX)
21 route d'Albert
62450 AVESNES LES BAPAUME

Prélèvement :

Commande ITGA : IT0717-66198
Echantillon ITGA : IT071707-16963
Reçu au laboratoire le : 05/07/2017

Réf. Client :

Commande	S9LAA0902
Dossier client	S9LAA0902 - 13 RUE R. SCHUMAN 9EME ETAGE APT 02 77000 MELUN
Echantillon	S9LAA0902P003 / LOGEMENTS COLLECTIFS - Murs et Plafonds - Voir commentaire - Enduit Peinture / Chambre 1 Mur A Enduit Peinture béton
Description ITGA	Enduit plâtreux blanc en vrac / Peintures multiples

Préparation :

Effectuée de façon à être représentative de l'échantillon

- pour une analyse au Microscope Electronique à Transmission Analytique (META) : broyage mécanique, récupération de poussières sur grille de microscope électronique (méthode interne IT 085 ou IT 286)

Technique Analytique :

- Microscope Electronique à Transmission Analytique (parties pertinentes de la norme NF X 43-050)

Résultat :

Fraction Analysée	Technique analytique et date d'analyse	Résultat	Type d'amiante	Nb de préparations
▶ Enduit plâtreux blanc en vrac non séparable + peintures multiples non séparable	META le 12/07/2017	Amiante non détecté	---	1

Validé par : Céline BLIN - Analyste MET

La reproduction de ce rapport d'essai n'est autorisée que sous sa forme intégrale ; ce rapport ne doit pas être reproduit partiellement sans l'approbation du laboratoire.
Sauf demande particulière et écrite du client, les échantillons sont conservés pendant 6 mois et les rapports pendant 2 ans.

DTA 164 rev 12

Page 1 / 1



Parc Edonia - Bât. R - Rue de la Terre Adélie - CS n° 66862
 35768 SAINT-GREGOIRE CEDEX
 Tél : 02.99.35.41.41
 Fax : 02.99.35.41.42
 www.itga.fr



L'accréditation du COFRAC atteste de la compétence des laboratoires pour les seuls essais couverts par l'accréditation qui sont identifiés par le symbole :

RAPPORT D'ESSAI N° IT071707-16964 EN DATE DU 12/07/2017
RECHERCHE ET IDENTIFICATION D'AMIANTE SUR UN PRELEVEMENT DE MATERIAU

Ce rapport d'essai ne concerne que les échantillons soumis à l'analyse.

Client :

EXPERT HABITAT & INDUSTRIE INGENIERIE (COMPTE
 MATERIAUX)
 21 route d'Albert
 62450 AVESNES LES BAPAUME

Prélèvement :

Commande ITGA : IT0717-66198
 Echantillon ITGA : IT071707-16964
 Reçu au laboratoire le : 05/07/2017

Réf. Client :

Commande	S9LAA0902
Dossier client	S9LAA0902 - 13 RUE R. SCHUMAN 9EME ETAGE APT 02 77000 MELUN
Echantillon	S9LAA0902P004 / LOGEMENTS COLLECTIFS - Murs et Plafonds - Cuisine et Salle de bains - Enduit Peinture / Cuisine Mur B Enduit Peinture béton
Description ITGA	Enduit plâtreux blanc en vrac / Peintures multiples

Préparation :

Effectuée de façon à être représentative de l'échantillon

- pour une analyse au Microscope Electronique à Transmission Analytique (META) : broyage mécanique, récupération de poussières sur grille de microscope électronique (méthode interne IT 085 ou IT 286)

Technique Analytique :

- Microscope Electronique à Transmission Analytique (parties pertinentes de la norme NF X 43-050)

Résultat :

Fraction Analysée	Technique analytique et date d'analyse	Résultat	Type d'amiante	Nb de préparations
▶ Enduit plâtreux blanc en vrac non séparable + peintures multiples non séparable	META le 12/07/2017	Amiante non détecté	---	1

Validé par : Céline BLIN - Analyste MET



La reproduction de ce rapport d'essai n'est autorisée que sous sa forme intégrale ; ce rapport ne doit pas être reproduit partiellement sans l'approbation du laboratoire.
 Sauf demande particulière et écrite du client, les échantillons sont conservés pendant 6 mois et les rapports pendant 2 ans.

DTA 164 rev 12

Page 1 / 1



Parc Edonia - Bât. R - Rue de la Terre Adélie - CS n° 66862
 35768 SAINT-GREGOIRE CEDEX
 Tél : 02.99.35.41.41
 Fax : 02.99.35.41.42
 www.itga.fr



L'accréditation du COFRAC atteste de la compétence des laboratoires pour les seuls essais couverts par l'accréditation qui sont identifiés par le symbole :

RAPPORT D'ESSAI N° IT071707-16965 EN DATE DU 12/07/2017
RECHERCHE ET IDENTIFICATION D'AMIANTE SUR UN PRELEVEMENT DE MATERIAU

Ce rapport d'essai ne concerne que les échantillons soumis à l'analyse.

Client :

EXPERT HABITAT & INDUSTRIE INGENIERIE (COMPTE
 MATERIAUX)
 21 route d'Albert
 62450 AVESNES LES BAPAUME

Prélèvement :

Commande ITGA : IT0717-66198
 Echantillon ITGA : IT071707-16965
 Reçu au laboratoire le : 05/07/2017

Réf. Client :

Commande	S9LAA0902
Dossier client	S9LAA0902 - 13 RUE R. SCHUMAN 9EME ETAGE APT 02 77000 MELUN
Echantillon	S9LAA0902P005 / LOGEMENTS COLLECTIFS - Murs et Plafonds - Cuisine et Salle de bains - Enduit Peinture / Salle de bains Plafond Enduit béton
Description ITGA	Enduit plâtreux blanc en vrac / Peintures multiples

Préparation :

Effectuée de façon à être représentative de l'échantillon

- pour une analyse au Microscope Electronique à Transmission Analytique (META) : broyage mécanique, récupération de poussières sur grille de microscope électronique (méthode interne IT 085 ou IT 286)

Technique Analytique :

- Microscope Electronique à Transmission Analytique (parties pertinentes de la norme NF X 43-050)

Résultat :

Fraction Analysée	Technique analytique et date d'analyse	Résultat	Type d'amiante	Nb de préparations
▶ Enduit plâtreux blanc en vrac non séparable + peintures multiples non séparable	META le 12/07/2017	Amiante non détecté	---	1

Validé par : Céline BLIN - Analyste MET



La reproduction de ce rapport d'essai n'est autorisée que sous sa forme intégrale ; ce rapport ne doit pas être reproduit partiellement sans l'approbation du laboratoire.
 Sauf demande particulière et écrite du client, les échantillons sont conservés pendant 6 mois et les rapports pendant 2 ans.

DTA 164 rev 12

Page 1 / 1



Parc Edonia - Bât. R - Rue de la Terre Adélie - CS n° 66862
35768 SAINT-GREGOIRE CEDEX
Tél : 02.99.35.41.41
Fax : 02.99.35.41.42
www.itga.fr



L'accréditation du COFRAC atteste de la compétence des laboratoires pour les seuls essais couverts par l'accréditation qui sont identifiés par le symbole :

RAPPORT D'ESSAI N° IT071707-16966 EN DATE DU 12/07/2017
RECHERCHE ET IDENTIFICATION D'AMIANTE SUR UN PRELEVEMENT DE MATERIAU

Ce rapport d'essai ne concerne que les échantillons soumis à l'analyse.

Client :

EXPERT HABITAT & INDUSTRIE INGENIERIE (COMPTE
MATERIAUX)
21 route d'Albert
62450 AVESNES LES BAPAUME

Prélèvement :

Commande ITGA : IT0717-66198
Echantillon ITGA : IT071707-16966
Reçu au laboratoire le : 05/07/2017

Réf. Client :

Commande	S9LAA0902
Dossier client	S9LAA0902 - 13 RUE R. SCHUMAN 9EME ETAGE APT 02 77000 MELUN
Echantillon	S9LAA0902P006 / LOGEMENTS COLLECTIFS - Murs - Cuisine et Salle de bains - Faïence / Cuisine Mur A Faïence
Description ITGA	Colle grise en vrac / Peintures multiples / Couche plâtruse blanche en faible quantité / Carrelage

Préparation :

Effectuée de façon à être représentative de l'échantillon

- pour une analyse au Microscope Electronique à Transmission Analytique (META) : broyage mécanique, récupération de poussières sur grille de microscope électronique (méthode interne IT 085 ou IT 286)

Technique Analytique :

- Microscope Electronique à Transmission Analytique (parties pertinentes de la norme NF X 43-050)

Résultat :

Fraction Analysée	Technique analytique et date d'analyse	Résultat	Type d'amiante	Nb de préparations
▶ Colle grise en vrac + peintures multiples non séparable + couche plâtruse blanche en faible quantité non séparable + carrelage	META le 12/07/2017	Amiante non détecté	---	1

Validé par : Céline BLIN - Analyste MET

La reproduction de ce rapport d'essai n'est autorisée que sous sa forme intégrale ; ce rapport ne doit pas être reproduit partiellement sans l'approbation du laboratoire.
Sauf demande particulière et écrite du client, les échantillons sont conservés pendant 6 mois et les rapports pendant 2 ans.

DTA 164 rev 12

Page 1 / 1

ATTESTATION(S)



ALLIANZ IARD
Direction Opérations Entreprises
Case courrier 8 10 33
5C Esplanade Charles de Gaulle
33081 BORDEAUX CEDEX

ALLIANZ RESPONSABILITE CIVILE DES ENTREPRISES DE SERVICE

La société ALLIANZ IARD certifie que :

EXPERT HABITAT INGENIERIE
21 ROUTE D ALBERT
62450 AVESNES LES BAPAUME

Est titulaire d'une police d'assurance Responsabilité civile Activités de services N°55897385 qui a pris effet le 01/01/2017.

Ce contrat, a pour objet de :

- Satisfaire aux obligations édictées par l'ordonnance n°2005 - 655 du 8 juin 2005 et son décret d'application n°2006 - 1114 du 5 septembre 2006, codifié aux articles R212-4 et L271-4 à L271-6 du code de la construction et de l'habitation, ainsi que ses textes subséquents ;
- Garantir l'assuré contre les conséquences pécuniaires de la responsabilité civile qu'il peut encourir à l'égard des tiers du fait de ses activités professionnelles déclarées aux Dispositions Particulières à savoir :
 - Le constat des Risques d'exposition au plomb
 - Diagnostic Performance Energétique (DPE)
 - Repérage d'amiante avant transaction, contrôle périodique amiante
 - Repérage d'amiante avant / après travaux et démolition
 - Dossier technique amiante
 - Repérage d'amiante sur surfaces bitumées ou enrobées
 - Diagnostic amiante parties privatives
 - Repérage de plomb avant / après travaux et démolition
 - Présence de termites et autres insectes xylophages

Le montant de la garantie Responsabilité Civile Professionnelle est de 1 300 000,00 € par sinistre et 1 500 000,00 € par année.

Le présent document, établi par ALLIANZ, est valable jusqu'au 31/12/2017 sous réserve du paiement des cotisations. Il a pour objet d'attester l'existence d'un contrat. Il ne constitue toutefois pas une présomption d'application des garanties et ne peut engager ALLIANZ au-delà des clauses, conditions et limites du contrat auquel il se réfère. Les exceptions de garantie opposables au souscripteur le sont également aux bénéficiaires de l'indemnité (résiliation, nullité, règle proportionnelle, exclusions, déchéances, ...).

Toute adjonction autre que le cachet et la signature du représentant de la Société est réputée non écrite.

Fait à Bordeaux, le 19/12/2016

Pour la compagnie

Allianz IARD
Direction Opérations Entreprises
5C Esplanade Charles de Gaulle
33081 BORDEAUX CEDEX

CERTIFICAT DE QUALIFICATION



Certificat de compétences Diagnosticueur Immobilier

N° CPDI 4148 Version 001

Je soussigné, Philippe TROYAUX, Directeur Général d'I.Cert, atteste que :

Monsieur SY Amadou

Est certifié(e) selon le référentiel I.Cert dénommé CPE DI DR 01, dispositif de certification de personnes réalisant des diagnostics Immobiliers pour les missions suivantes :

Amlante Repérage et diagnostic amlante dans les Immeubles bâtis

Date d'effet : 09/11/2016 - Date d'expiration : 08/11/2021

En fol de quoi ce certificat est délivré, pour valoir et servir ce que de droit,
Edité à Saint-Grégoire, le 12/12/2016.

Arrêté du 21 novembre 2006 modifié définissant les critères de certification des compétences des personnes physiques opérant des constats de risque d'exposition au plomb, des diagnostics du risque d'inhalation par le plomb des peintures ou des cordons après travaux en présence de plomb, et les critères d'accréditation des organismes de certification - Arrêté du 21 novembre 2006 définissant les critères de certification des compétences des personnes physiques opérant de repérage et de diagnostic amlante dans les immeubles bâtis et les critères d'accréditation des organismes de certification - Arrêté du 30 octobre 2006 modifié définissant les critères de certification des compétences des personnes physiques réalisant l'état relatif à la présence de termites dans le bâtiment et les critères d'accréditation des organismes de certification - Arrêté du 16 octobre 2006 modifié définissant les critères de certification des compétences des personnes physiques réalisant le diagnostic de performance énergétique ou l'installation de pompe à chaleur de la réglementation thermique, et les critères d'accréditation des organismes de certification - Arrêté du 6 avril 2007 modifié définissant les critères de certification des compétences des personnes physiques réalisant l'état de l'installation intérieure de gaz et les critères d'accréditation des organismes de certification - Arrêté du 8 juillet 2008 modifié définissant les critères de certification des compétences des personnes physiques réalisant l'état de l'installation intérieure d'électricité et les critères d'accréditation des organismes de certification.

I.Cert
Institut de Certification
Certification de personnes
Diagnosticueur
Portée disponible sur www.icert.fr



Parc EDONIA - Bâtiment G - Rue de la Terre Victoria - 35760 Saint-Grégoire

CPE DI FR11 rév 12